

TECHNICAL CANDLESTICK AND CHART PATTERNS



INVESTWITHKABIR

**THIS IS MADE FOR ONLY EDUCATIONAL
PURPOSE, THE MATERIALS GIVEN ON THIS
BOOK HAVE BEEN GIVEN TO YOU LEARN, IF
YOU ARE INTERESTED IN LEARNING THEN
READ THIS BOOK ONLY, IF YOU TRADE AT
THE GIVEN LABELS, THEN YOU MUST DO
YOUR RESEARCH AND CONSULT YOUR
FINANCIAL ADVISOR—**

**TRADING IN STOCK MARKET WITHOUT
KNOWLEDGE CAN PUT YOU IN TROUBLE,
SO FIRST LEARN AND THEN COME TO
STOCK MARKET—**

INDEX

(1) TYPES OF CANDLESTICKS

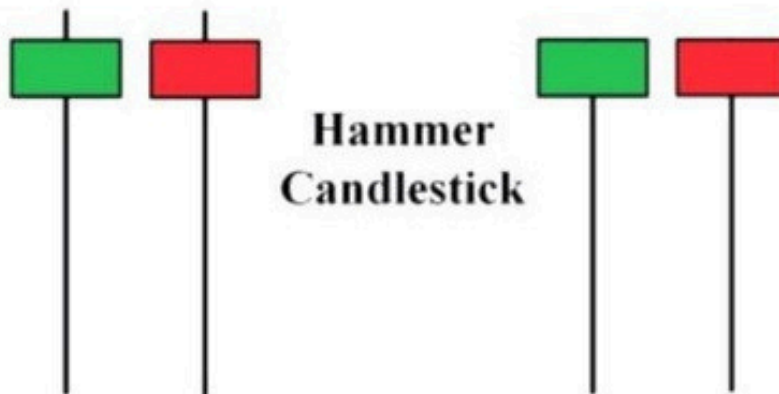
- **Hammer**
- **Inverted Hammer**
- **Gravestone Doji**
- **Dragonfly Doji**
- **Spinning Top**
- **Morning Star**
- **Evening Star**
- **Shooting Star**
- **Hanging Man**
- **Bullish Engulfing**
- **Bearish Engulfing**
- **Tweezer Bottom**
- **Tweezer Top**
- **Bullish Inside Bar**
- **Bearish Inside Bar**
- **Bullish Harami**
- **Bearish Harami**
- **Three White Soldiers**
- **Three Black Crows**
- **Dark Cloud Cover**
- **Pin Bar**
- **Bullish Piercing**
- **Bullish Kicker**
- **Bearish Kicker**
- **Three Outside Up**
- **Three Outside Down**

- **Three Inside Up**
- **Three Inside Down**
- **Bullish Marubozu**
- **Bearish Marubozu**

(2) TYPES OF CHART PATTERNS

- **Double Top**
- **Double Bottom**
- **Triple Top**
- **Triple Bottom**
- **Bullish Pennant**
- **Bearish Pennant**
- **Bullish Flag**
- **Bearish Flag**
- **Bullish Rectangle**
- **Bearish Rectangle**
- **Rising Wedge**
- **Falling Wedge**
- **Head and Shoulders**
- **Inverted Head and Shoulders**
- **Symmetrical Triangle**
- **Broadening Triangle**
- **Ascending Triangle**
- **Descending Triangle**
- **Cup and Handle**
- **(Continuation)**
- **Rounding Bottom**
- **Diamond Top**
- **Diamond Bottom**

HAMMER



हैमर कैंडलस्टिक एक खास कैंडलस्टिक पैटर्न होता है जो कि एक संभावित ट्रेड के उलटफेर को इंगित करता है। चूँकि यह गिरावट के साथ बनता है, इसलिए व्यापारी बाजार में तेज़ ट्रेड की वापसी के साथ हैमर को जोड़ते हैं। यह लम्बी निचली छाया के साथ एक छोटी हरी कैंडल है, जो बाजार द्वारा कम कीमत की अस्वीकृति का प्रतीक है।



INVERTED HAMMER

INVERTED
HAMMER



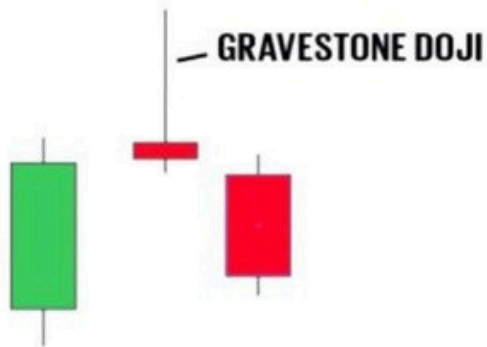
SHOOTING
STAR



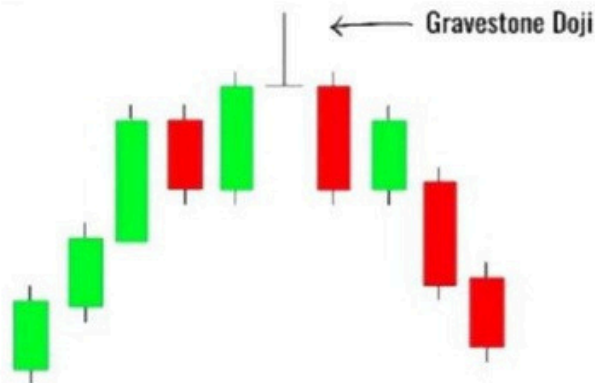
इनवर्टेड हैमर एक छोटी हरी कैंडल है। इसका तात्पर्य यह है कि दिन के दौरान कीमत में वृद्धि हुई, लेकिन अंत में यह शुरुआत के ठीक ऊपर बंद हो गया, जिससे एक छोटी आकृति बनती है। – जब यह बन जाता है, तो व्यापारी पुष्टि की तलाश में रहते हैं, हैमर के बनने के बाद कैंडलस्टिक बनता है।



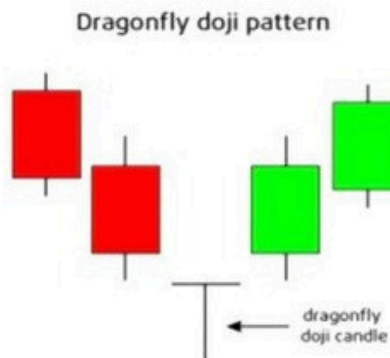
GRAVESTONE DOJI



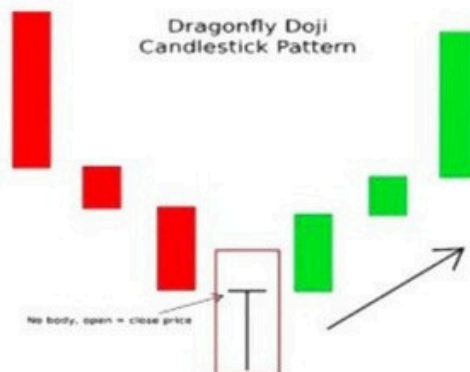
ग्रेवस्टोन डोजी – बाजार की भावना की व्याख्या
यह बियरिश माना जाता है और एक अपट्रेंड के दौरान प्रकट होता है।
ग्रेवस्टोन डोजी तब बनता है जब खुला, निम्न, और बंद एक ही हों।
अक्सर, कैंडलस्टिक की कोई रियल बॉडी और एक लंबी ऊपरी छाया
नहीं होती है, जो इसे उल्टे 'T' की तरह दिखाती है।



DRAGONFLY DOJI

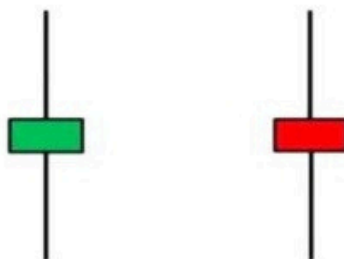


ड्रैगनफ्लाई डोजी का पैटर्न मोमबत्ती जैसा है जिसमें कोई वास्तविक ढांचा नहीं है, यह एक लंबी नीचे की ओर एक प्रतिबिंब है, ड्रैगनफ्लाई अपट्रेंड के दौरान नीचे की ओर उभरती एक लंबी पट्टी, निवेशकों को पूर्वाभास देती है कि मंदी की प्रवृत्ति भी ताकत हासिल कर सकती है और अपट्रेंड रिवर्स हो सकता है। प्रवृत्ति की पुष्टि करने के लिए निवेशक हमेशा डोजी के बाद अगली मोमबत्ती के बनने की प्रतीक्षा करते हैं



SPINNING TOP

SPINNING TOPS

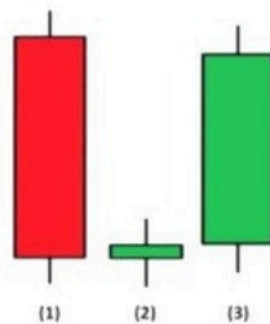


इसकी अनूठी उपस्थिति खरीदारों और सेलर्स दोनों के कारण बाजार में दबाव के कारण होती है। खरीदार कीमत को बढ़ाने की कोशिश करते हैं, जबकि सेलर्स इसे कम करने की कोशिश करते हैं, लेकिन दोनों परिवर्तन को बनाए रखने में विफल होते हैं। परिणाम दोनों तरफ लम्बी छाया के साथ एक छोटा शरीर कैंडलस्टिक होते हैं।

Spinning Top



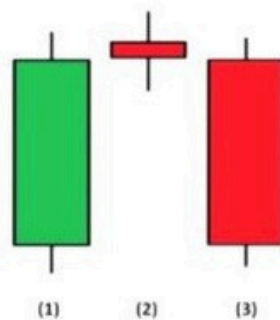
MORNING STAR



The morning star एक **Bullish** और **Multiple Candlestick Pattern** है, जो किसी चार्ट में तीन लगातार आने वाले कैंडल्स से मिलकर बनता है, साथ ही मोर्निंग स्टार को, **Downtrend Reversal Pattern** भी कहा जाता है, और इसलिए **The morning star Candlestick Pattern** दिखने के बाद आगे स्टॉक में बुलिश पैटर्न देखने को मिल सकता है,



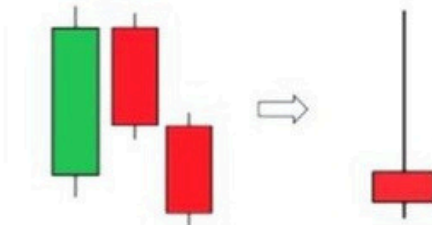
EVENING STAR



The Evening star एक **Bearish** और **Multiple Candlestick Pattern** है, जो किसी चार्ट में तीन लगातार आने कैंडल्स से मिलकर बनता है, साथ ही इवनिंग स्टार को, **UP TREND Reversal Pattern** भी कहा जाता है, इसका मतलब है कि **The Evening star Candlestick Pattern** दिखने के बाद आगे स्टॉक में **BEARISH** (बैरिश) पैटर्न देखने को मिल सकता है,



SHOOTING STAR



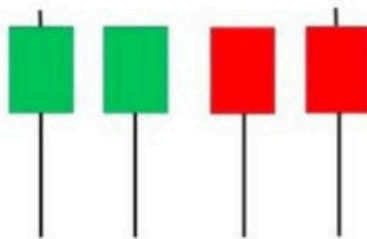
शूटिंग स्टार एक **BEARISH** सिंगल **candlestick** पैटर्न है, और **SHOOTING STAR** के बॉडी कि बनावट पेपर अम्ब्रेला कैंडल यानी हैमर और हैंगिंग मैन के ठीक उल्टा होता है, और इसी कारण इसे “**INVERTED PAPER UMBRELLA**” कहा जाता है, शूटिंग स्टार कैंडल तब बनता है जब कोई **STOCK UP TREND** में हो, और एक दिन यानी शूटिंग स्टार बनने के दिन **STOCK** अपने अपने **OPEN PRICE** से ऊपर जाकर एक और **HIGH PRICE** बनाता है, जो कि स्टॉक के **BULLISH TREND** में होता है

Long upper
candlestick wick → Price closes
towards low

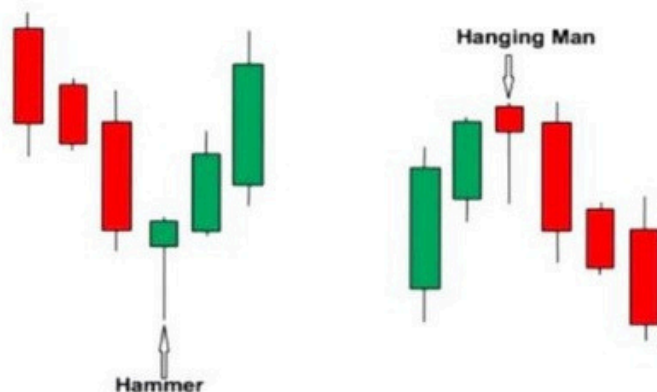


HANGING MAN

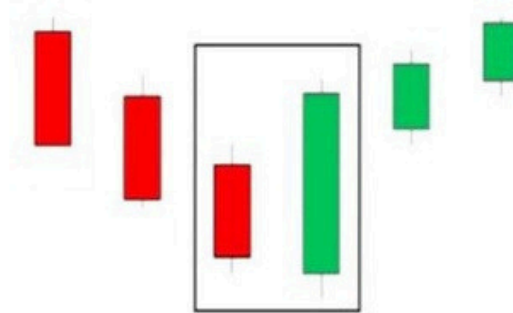
Hanging Man Candlestick Pattern



CANDLE का **COLOR** ज्यादा महत्वपूर्ण नहीं है, बल्कि स्टॉक का पिछला **TREND** महत्वपूर्ण है जो **UP TREND** हो **DOWN TREND** में हैंगिंग मैन दिखने के बाद , ऐसी आशा की जाती है कि , अब **REVERSAL** आ सकता है, और मार्केट जो अब तक बुलिश चल रहा था, अब **BEARISH** हो जायेगा,



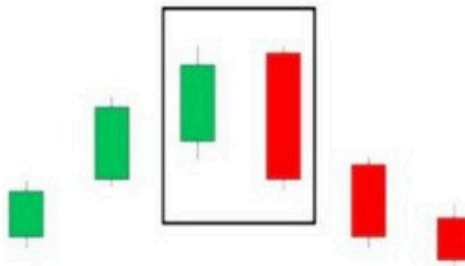
BULLISH ENGULFING



बुलिश एनगल्फिंग पैटर्न 2 कैंडल बाला होता है जो की चल रह निचे के ट्रेंड में बनता है जैसे ही **Engulfing candle** बनता है इसके बाद मार्किट पर बुल्स का कब्ज़ा हो जाता है मतलब की मार्किट में (**bullish**) तेजी आ जाती है इन स्थिति में खरदारी करनी होती है



BEARISH ENGULFING



बेयरिश एंगल्फिंग कैंडलस्टिक पैटर्न एक मंदी को प्रदर्शित करने वाला पैटर्न है। इसका मतलब अब शेयर में तेजी का समय समाप्त हो गया है और मंदी की शुरुआत हो सकती है यानि अब शेयर के भाव गिरने की आशंका ज्यादा है। यह "पैटर्न बुलिश एंगल्फिंग पैटर्न" की तरह दो कैंडलस्टिक से मिलकर बना है इसमें पहली कैंडल **small bullish candle** होती है, इसे छोटी तेजी की कैंडल भी कह सकते हैं। यह हरे रंग की होती है। दूसरी कैंडल लॉन्ग बेयरिश कैंडल होती है, यह लाल रंग की होती है। इसे मंदी की कैंडल कहते हैं।

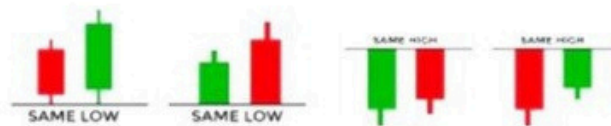


TWEEZER BOTTOM

TWEEZER TOP & BOTTOM CANDLESTICK PATTERN

BOTTOM (BULLISH)

TOP (BEARISH)



ट्वीज़र बॉटम तेजी को प्रदर्शित करने वाला पैटर्न है। यह पैटर्न तब बनता है जब शेयर बाजार / शेयर में लम्बी मंदी के बाद भी सेलर्स प्राइस को नीचे की तरफ पुश कर रहे होते हैं लेकिन सेलर्स प्राइस को सेशन के आखिर में नीचे रखने में सफल नहीं हो पाते। इसका मतलब यह है की अब मंदी का समय समाप्त हो चुका है और तेजी की शुरुआत होने वाली है।

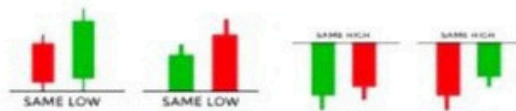


TWEEZER TOP

TWEEZER TOP & BOTTOM CANDLESTICK PATTERN

BOTTOM (BULLISH)

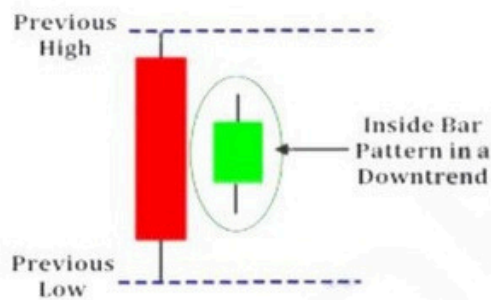
TOP (BEARISH)



Tweezer Top Candlestick Pattern एक डबल कैंडलस्टिक पैटर्न है। जिसकी पहली कैंडल एक बुलिश यानि हरे रंग की होती है तथा दूसरी बीयरिश यानि लाल रंग की होती है। यह चार्ट पर हमेशा लम्बी तेजी के बाद 'टॉप' पर बनता है। इस पैटर्न की जो पहली कैंडल होती है वह लॉन्ग बुलिश, स्माल बुलिश या कोई भी सिंगल बुलिश कैंडल हो सकती है। इसके बाद जो दूसरी कैंडल होती है वह भी लॉन्ग बीयरिश, स्मॉल बीयरिश या कोई भी सिंगल बीयरिश कैंडल हो सकती है



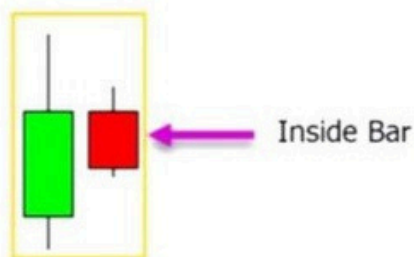
BULLISH INSIDE BAR



एक आंतरिक बार चार्ट पैटर्न एक बड़ी **CANDLE** के अंदर समा जाता है, कुछ इसे मदर बार कहते हैं। यह एक पैटर्न है जो बाजार में एक बड़े कदम के बाद बनता है और समेकन की अवधि का प्रतिनिधित्व करता है, इसके अगले कैंडल **BULLISH** होती है।



BEARISH INSIDE BAR

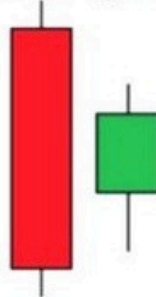


एक आंतरिक बार चार्ट पैटर्न एक बड़ी **CANDLE** के अंदर समा जाता है, कुछ इसे मदर बार कहते हैं। यह एक पैटर्न है जो बाजार में एक बड़े कदम के बाद बनता है और समेकन की अवधि का प्रतिनिधित्व करता है, इसके अगले कैंडल **BEARISH** होती है।



BULLISH HARAMI

Bullish Harami

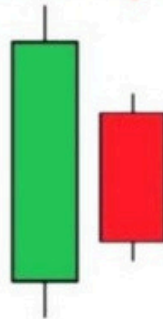


पहला कैंडल एक बड़ा कैंडल होता है, और दूसरा कैंडल पहले कैंडल के मुकाबले काफी छोटा कैंडल होता है, और दोनों कैंडल का **COLOR** अलग अलग होता है, **HARAMI PATTERN** दोनों तरह के **TREND** यानी **UP TREND** और **DOWN TREND** दोनों में बनता है, अगर **HARAMI PATTERN** चार्ट में **DOWNTREND** में बनता है तो **TREND REVERSAL** यानी आगे **BULLISH TREND** हो जाने की सम्भावना होती



BEARISH HARAMI

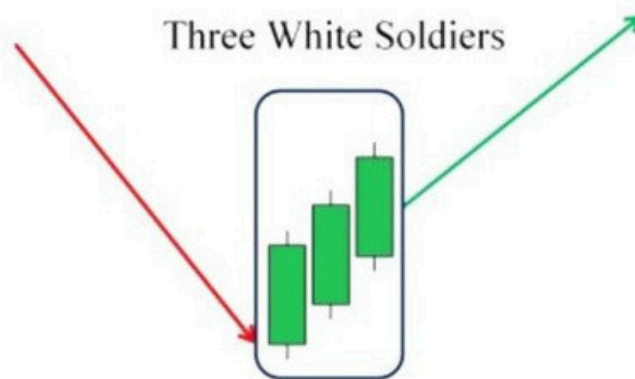
Bearish Harami



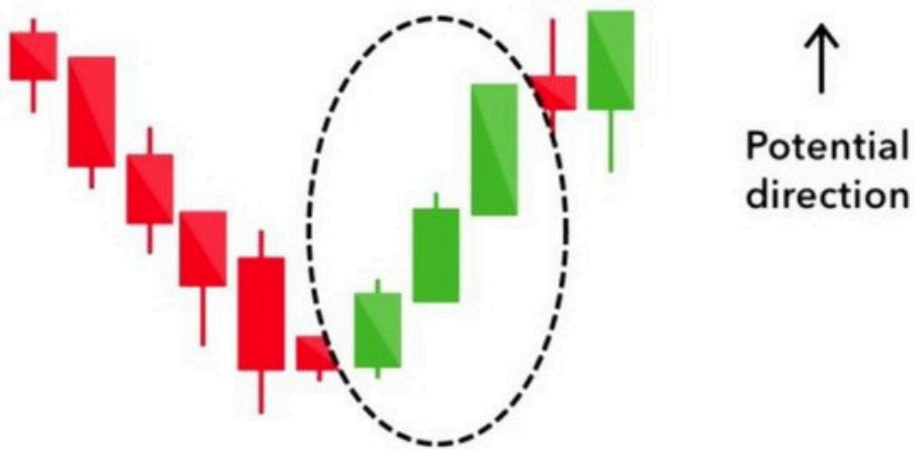
पहला कैंडल एक बड़ा कैंडल होता है, और दूसरा कैंडल पहले कैंडल के मुकाबले काफी छोटा कैंडल होता है, और दोनों कैंडल का **COLOR** अलग अलग होता है, **HARAMI PATTERN** दोनों तरह के **TREND** यानी **UP TREND** और **DOWN TREND** दोनों में बनता है, और अगर **HARAMI PATTERN** चार्ट में **UP TREND** में बनता है तो **TREND REVERSAL** यानी आगे **BEARISH TREND** हो जाने की सम्भावना होती है



THREE WHITE SOLDIER

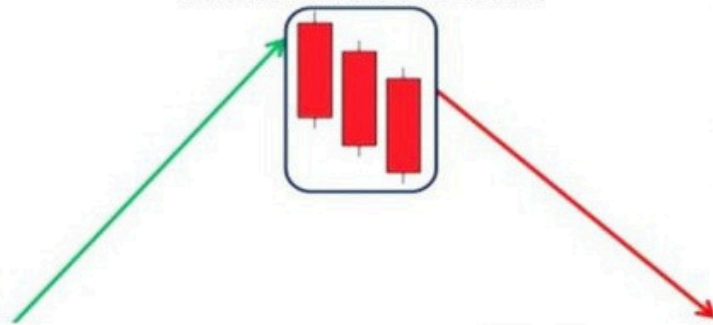


थ्री व्हाइट सोल्जर्स एक 3-कैंडल क्लस्टर पैटर्न है जो कीमत में वृद्धि का संकेत देता है। वे अक्सर एक डाउनट्रेंड में दिखाई देते हैं और एक अपट्रेंड के संभावित उलट होने की चेतावनी देते हैं। यह पैटर्न एक मंदी से बुलिश ट्रेंड रिवर्सल सिग्नल को दर्शाता है।



THREE BLACK CROWS

Three Black Crows

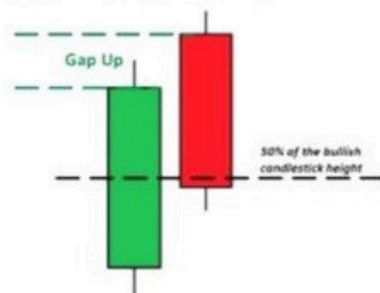


थ्री ब्लैक क्रो थ्री व्हाइट सोल्जर का उलटा है जो कि अपट्रेंड के अंत में दिखाई देता है। तो, जब हम विपरीत कहते हैं, थ्री ब्लैक क्रो पैटर्न बाजार में बियरिश प्रवृत्ति का परिचय करवाती है यह लगातार गिरती बंद कीमतों के साथ तीन लॉग बॉडी कैडलस्टिक का एक समूह है



DARK CLOUD COVER

Dark Cloud Cover



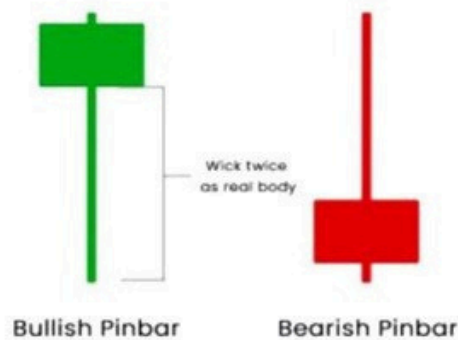
डार्क क्लाउड कवर एक बेयरिश (मंद) रिवर्सल कैंडलस्टिक पैटर्न है जो एक अपट्रेंड के अंत में बनता है।

यह दो कैंडलस्टिक्स से बना है। पहला कैंडलस्टिक बुलिश कैंडलस्टिक है और दूसरा बेयरिश कैंडलस्टिक है।

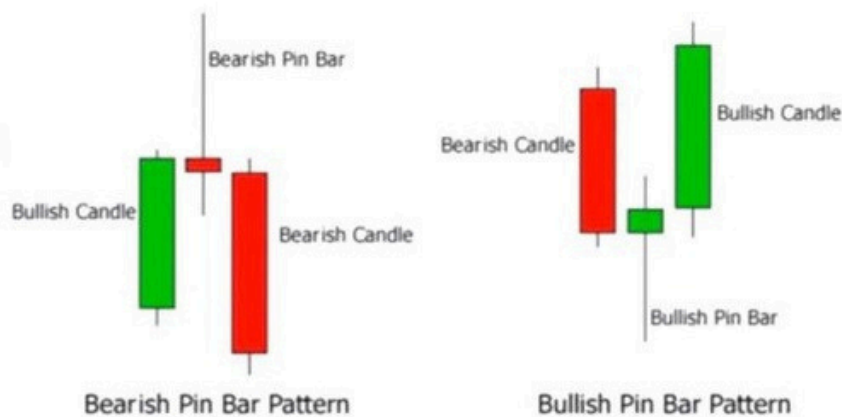
ट्रेडर्स को यह पैटर्न महत्वपूर्ण लगता है क्योंकि यह अपट्रेंड के उत्क्रमण को डाउनट्रेंड में बदलने का संकेत देता है।



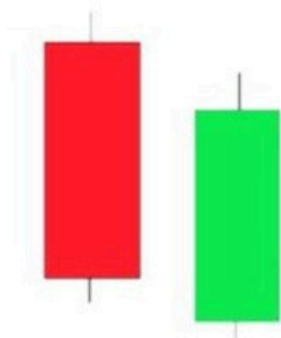
PIN BAR



इस कैंडलस्टिक पर, “नाक” नामक एक छोटा सा हिस्सा है। नाक अन्य दो भागों से छोटी होती है। इसकी पूंछ के साथ एक **Pin Bar** नीचे और शरीर की ओर इशारा करता हुआ दिखाई देता है। इसका मतलब है कि कीमत नीचे गिर रही है लेकिन एक पक्ष इसे वापस खींचने की कोशिश करता है



PIERCING BULLISH



पियर्सिंग पैटर्न एक कैंडलस्टिक पैटर्न है जो समर्थन स्तरों के पास बनता है और यह हमें संभावित बुलिश रिवर्सल का संकेत देता है।

डार्क क्लाउड कवर और पियर्सिंग पैटर्न में एकमात्र अंतर यह है कि डार्क क्लाउड कवर बेयरिश रिवर्सल का सिग्नल देता है जबकि पियर्सिंग पैटर्न बुलिश रिवर्सल के संकेत देता है

यह एक डाउनट्रेंड के अंत की ओर पाया जाता है और डार्क क्लाउड कवर के समान होता है। पियर्सिंग पैटर्न दो कैंडलस्टिक्स से बना है, पहला बेयरिश और दूसरा बुलिश कैंडलस्टिक है।



BULLISH KICKER

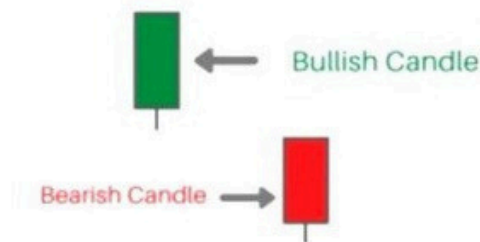


इस पैटर्न को दो कैंडलस्टिक्स की अवधि में कीमत में तेज उलटफेर की विशेषता है।

व्यापारी किकर पैटर्न का उपयोग यह निर्धारित करने के लिए करते हैं कि दिशा के नियंत्रण में बाजार सहभागियों का कौन सा समूह है।



BEARISH KICKER



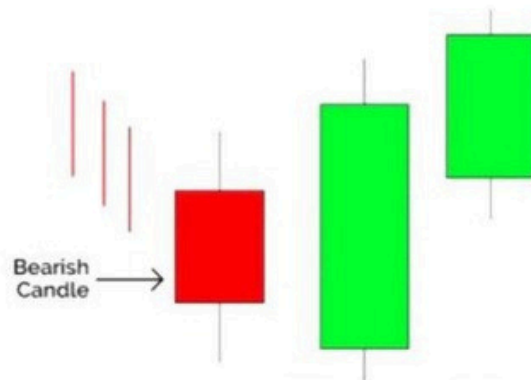
Bearish Kicker

इस पैटर्न को दो कैंडलस्टिक्स की अवधि में कीमत में तेज उलटफेर की विशेषता है।

व्यापारी किकर पैटर्न का उपयोग यह निर्धारित करने के लिए करते हैं कि दिशा के नियंत्रण में बाजार सहभागियों का कौन सा समूह है।



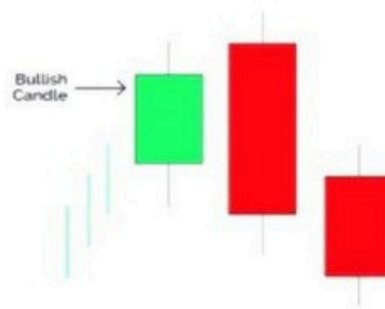
THREE OUTSIDE UP



इस तकनीकी संकेतक की एक प्रमुख विशेषता यह है कि इसकी ताकत एंग्लोइंग कैंडलस्टिक के आकार से निर्धारित होती है, जो कि तीन में से दूसरा होता है। जितना बड़ा दूसरा मोमबत्ती उतना ही अधिक महत्वपूर्ण तीन पैटर्न के बाहर होती है। जितना छोटा मंदी का दबाव बढ़ता है, उतना ही उसका सिग्नल कमजोर होता जाता है।



THREE OUTSIDE DOWN



इस तकनीकी संकेतक की एक प्रमुख विशेषता यह है कि इसकी ताकत एंग्लोइंग कैंडलस्टिक के आकार से निर्धारित होती है, जो कि तीन में से दूसरा होता है। जितना बड़ा दूसरा मोमबत्ती उतना ही अधिक महत्वपूर्ण तीन पैटर्न के बाहर होती है। जितना छोटा मंदी का दबाव बढ़ता है, उतना ही उसका सिग्नल कमजोर होता जाता है।



THREE INSIDE UP

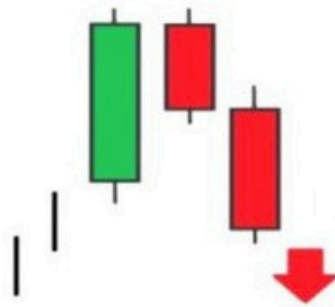


थ्री इनसाइड अप और डाउन दोनों कैंडल रिवर्सल पैटर्न के प्रकार हैं थ्री इनसाइड अप/डाउन पैटर्न को अलग-अलग कैंडल की आवश्यकता होती है ताकि एक निश्चित अनुक्रम प्रदर्शित किया जा सके कि करंट ट्रेड में अब इसकी पिछली गति नहीं है और शायद एक नई दिशा में आगे बढ़ना शुरू हो रहा है। विशेष रूप से, थ्री इनसाइड अप कैंडलस्टिक पैटर्न एक नीचे वाली बड़ी कैंडल से बने होते हैं, दूसरी छोटी ऊपर की कैंडल जो पिछली कैंडल के भीतर रहती है, और अंत में तीसरी ऊपर की कैंडल होती है



Three Inside Up

THREE INSIDE DOWN



थ्री इनसाइड अप/डाउन पैटर्न को अलग-अलग कैंडल की आवश्यकता होती है ताकि एक निश्चित अनुक्रम प्रदर्शित किया जा सके कि करंट ट्रेड में अब इसकी पिछली गति नहीं है और शायद एक नई दिशा में आगे बढ़ना शुरू हो रहा है।



BULLISH MARUBOZU



Bullish Marubozu

MARUBOZU से मार्केट के **TREND** का बहुत सही तरह से पता लगाया जा सकता है, कि मार्केट ऊपर जायेगा या नीचे, बस हमें सही तरह से मारुबुजो कैंडल पहचान करना आना चाहिए.

मारुबुजो चार्ट में कही भी आ सकता है,
मारुबुजो बनने से पहले क्या **TREND** था, यानी पिछला **TREND** महत्वपूर्ण नहीं होता,
मारुबुजो कि पहचान ये है कि, मारुबुजो कैंडल की सिर्फ **REAL BODY** होती है,

Marubozu Bullish



BEARISH MARUBOZU



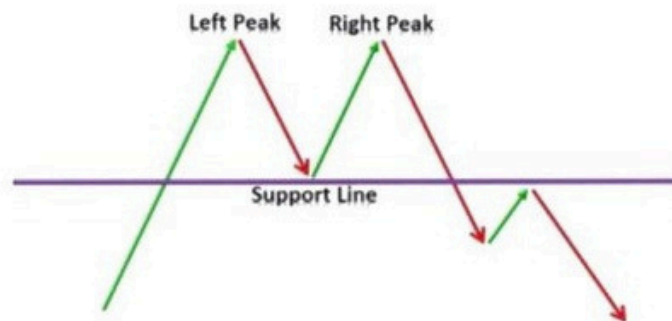
Bearish Marubozu

जब चार्ट पर **marubozu candle** बनती है तब वह कैंडल का कोई **shadow** नहीं होता। यह एक लंबी कैंडल होती है। यदि चार्ट में मंदी का ट्रेन चल रहा है और इसमें **bearish marubozu candle** बनती है तो यहां से और मंदी आने की संभावना है



DOUBLE TOP

Double Top Pattern

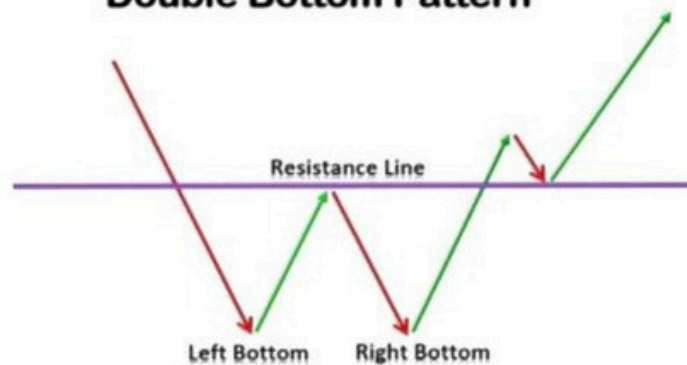


डबल टॉप चार्ट पैटर्न एक मजबूत मंदी का रिवर्सल पैटर्न है। यह एक लंबी रैली के अंत का संकेत देता है। जैसा कि नाम से पता चलता है, एक डबल टॉप चार्ट में दो उच्चिष्ठ और उनके बीच में एक निम्निष्ठ होता है। एक बार दूसरे टॉप के बाद कीमतों के सपोर्ट लेवल से नीचे गिर जाने पर डबल टॉप पैटर्न की पुष्टि होती है।



DOUBLE BOTTOM

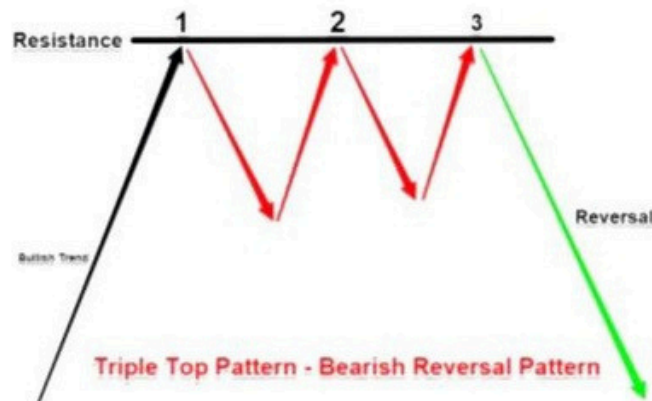
Double Bottom Pattern



डबल बॉटम पैटर्न कैंडलस्टिक पैटर्न का एक प्रकार है इसकी विशेषता डब्ल्यू के आकार का मूल्य चार्ट है। हालांकि, यह बार चार्ट और लाइन चार्ट में भी पाया जा सकता है। डबल बॉटम की रचना तब होती है जब एक प्रतिभूति की कीमत गिरती है और क्रमशः दो बार बढ़ जाती है। चढ़ाव पैटर्न के दो 'बॉटम्स' हैं।



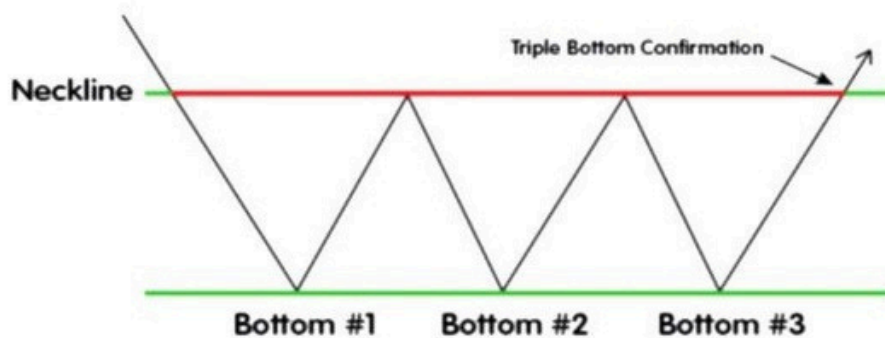
TRIPLE TOP



Triple top chart लम्बी तेजी के बाद बनता है और triple top chart बनने के लिए ये जरूरी है की पिछला ट्रेंड up ट्रेंड हो। दोस्तों, जब top1 बनता है तब वो पिछले ट्रेंड(up trend) का highest high होना जरूरी है। जब top1 बनता है उसके बाद price reversal लेता है और भाव निचे आ जाता है



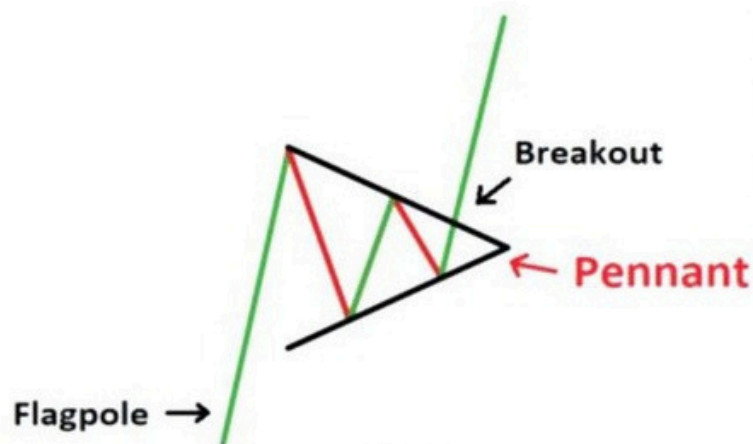
TRIPLE BOTTOM



ट्रिपल बॉटम चार्ट पैटर्न एक विश्वसनीय पैटर्न है लेकिन अतिरिक्त पुष्टि संकेतों के बिना चार्ट बनाने की सलाह नहीं दी जाती है। व्यापारियों को सापेक्ष क्षमता सूचकांक जैसे संकेतकों को देखना चाहिए और यदि स्टॉक में ओवरसॉल्ड इंडेक्स है, तो व्यापार में प्रवेश करना चाहिए।



BULLISH PENNANT



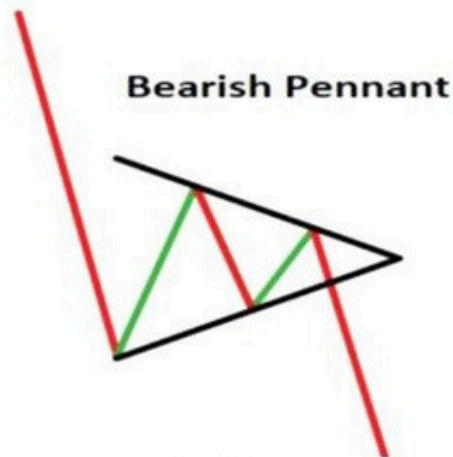
यह पैटर्न एक कंटीन्यूवेशन पैटर्न होता है जिसमें एक त्रिकोण जैसी रचना दिखाई देती है।

जब किसी शेयर का भाव नीचे से ऊपर की ओर जाकर फिर नीचे आता है और ऐसी प्रत्येक गिरावट अपनी पिछली गिरावट से कम होती है

Pennant Pattern यह संकेत देता है कि इस स्टॉक के भाव में धीरे – धीरे बढ़ोतरी हो रही है और आगे यह बढ़ोतरी काफी तेजी पकड़ सकती है।



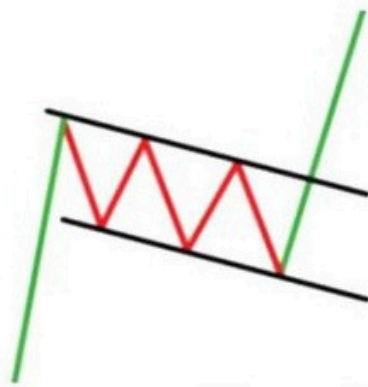
BEARISH PENNANT



बुलिश फ्लैग चार्ट पैटर्न एक अपट्रेंड के समय में होता है, और संकेत है कि वहाँ एक निरंतरता अपट्रेंड हो सकता है। दूसरी ओर, डाउनट्रेंड के दौरान व्यापारिक रूपों में बेअरिश फ्लैग चार्ट पैटर्न होता है। यह बेअरिश ट्रेंड के जारी रहने का प्रतीक है।



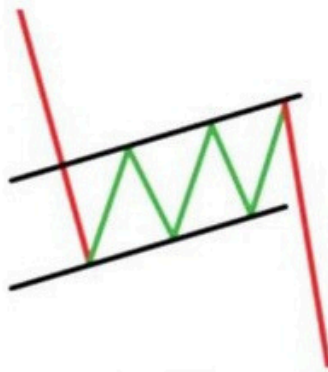
BULLISH FLAG



बुलिश फ्लैग चार्ट पैटर्न एक अपट्रेंड के समय में होता है, और संकेत है कि वहाँ एक निरंतरता अपट्रेंड हो सकता है।



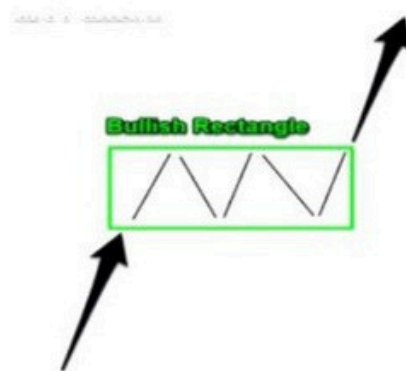
BEARISH FLAG



डाउनट्रेंड के दौरान व्यापारिक रूपों में बेअरिश फ्लैग चार्ट पैटर्न होता है । यह बेअरिश ट्रेंड के जारी रहने का प्रतीक है।



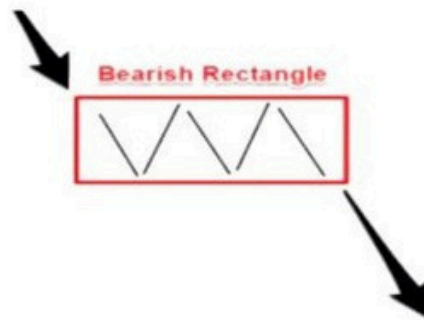
BULLISH RECTANGLE



कीमत रेजिस्टेंस रेखा के ऊपर चढ़ाई (प्लस कुछ विचलन संभव है) स्तर पर जो संपत्ति है बार-बार बेचा गया अंत में दूर है के रूप में एक खरीदने के संकेत माना जाता है



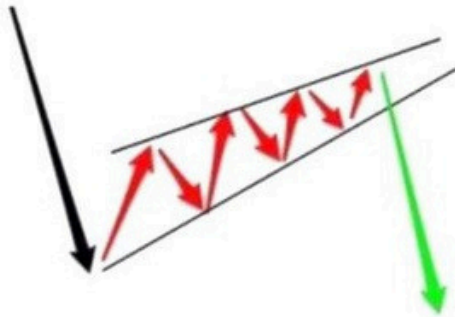
BEARISH RECTANGLE



रेक्टेंगल पैटर्न की कीमत मूल्य में उतार चढ़ाव का एक निश्चित समूह पकड़े हुए, और क्रमशः सबसे हाल ही में गिरता चला जोड़ने दो समानांतर ट्रेडलाइन का प्रतिनिधित्व का समर्थन और रेजिस्टेंस स्तरों द्वारा विशेषता है



RISING WEDGE



Rising Wedge

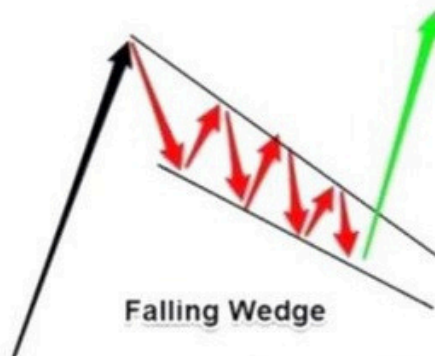
Rising Wedge चार्ट एक **bearish** यानि मंदी को प्रदर्शित करने वाला चार्ट है।

इसका मतलब है जब यह चार्ट बनता है उसके बाद बाजार या शेयर में तेजी का समय खत्म हो चुका है और मंदी की शुरुआत होने वाली है

Rising wedge



FALLING WEDGE

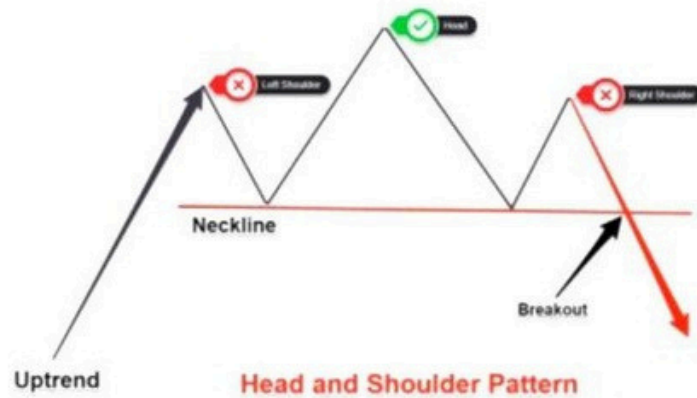


फॉलिंग वेज चार्ट पैटर्न चार्ट पर गिरते हुए कील की तरह दिखाई देता है, यह डाउनट्रेंड के दौरान बनने वाला **Bullish reversal chart pattern** है। इसका मतलब है कि वर्तमान में मार्केट में जो डाउनट्रेंड चल रहा है, वह अब समाप्त हो चुका है। अब यहां से **Uptrend** की शुरुआत होने वाली है।

Falling wedge



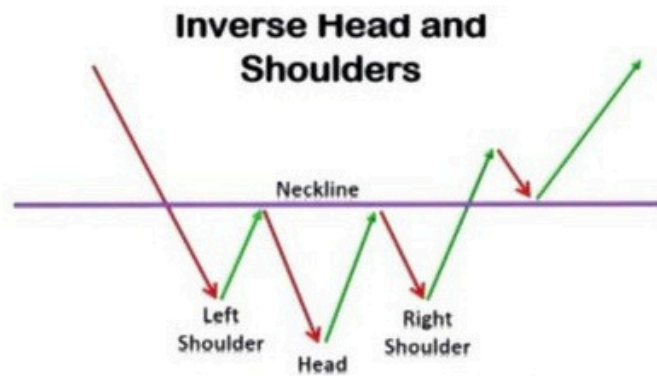
HEAD AND SHOULDER



हेड एंड शोल्डर चार्ट पैटर्न मुख्य रूप से एक प्राइस रेवर्सल पैटर्न है। यह एक बाजार की पहचान में व्यापारियों को एक आगामी ट्रेंड को उलटने में मदद करता है उलटा अनिवार्य रूप से एक मंदी की ट्रेंड में तेजी की भविष्यवाणी करता है या संकेत देता है, यह दर्शाता है कि एक अपट्रेंड समाप्त हो गया है। जिसमें तीन चोटियाँ होती हैं, जिसमें बाहर की दो चोटियाँ ऊँचाई के करीब होती हैं



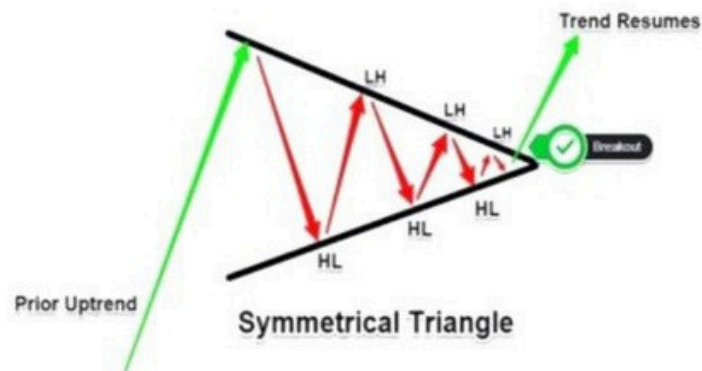
INVERTED HEAD AND SHOUL



यह पैटर्न **Head & Shoulders Pattern** के बिल्कुल विपरीत होता है यह उसके विपरीत दिशा में बनता है। वहीं **Inverted Head And Shoulders Pattern** यह संकेत देता है कि किसी शेयर के भाव में अब उछाल आने वाला है



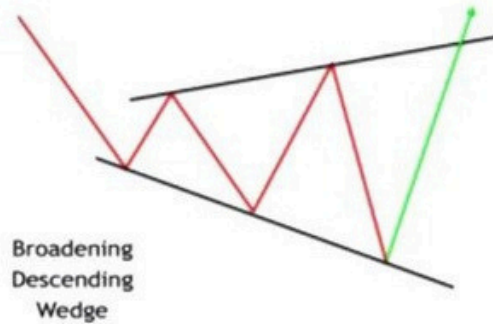
SYMMETRICAL TRIANGLE



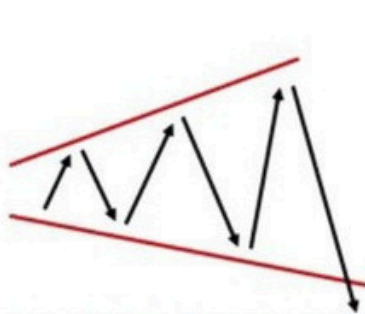
एक अपट्रेंड में यह अधिक संभावित और अपेक्षित है कि एक सममित त्रिभुज चार्ट पैटर्न प्रतिरोध के ऊपर टूट जाता है और अपट्रेंड को जारी रखा जा सकता है



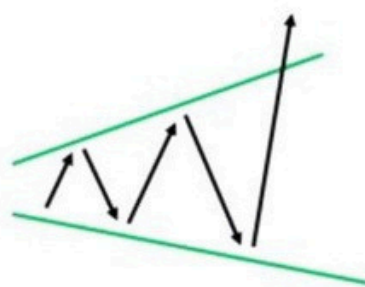
BROADENING TRIANGLE



यह तब बनता है जब कीमतें लगातार ऊंची और नीची होती हैं। ब्रॉडिंग ट्राइंगल पैटर्न में भविष्यवाणी करना भी बहुत मुश्किल है कि अंतिम ब्रेकआउट किस दिशा में होगा

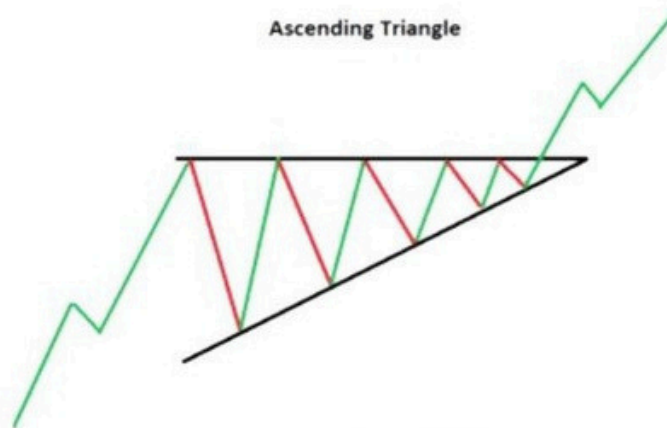


Bearish Expanding Triangle



Bullish Expanding Triangle

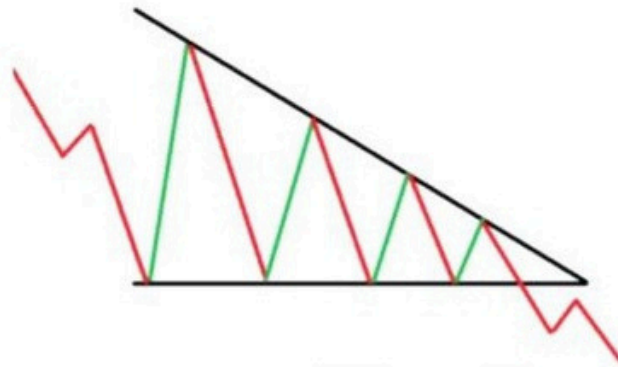
ASCENDING TRIANGLE



आरोही त्रिकोण पैटर्न का मतलब है की जितना व्यापक पैटर्न, उतना ही अधिक जोखिम और इनाम होता है। संकीर्ण पैटर्न के लिए, स्टॉप लॉस छोटा हो जाता है; लाभ लक्ष्य अभी भी पैटर्न के सबसे महत्वपूर्ण हिस्से पर आधारित है।



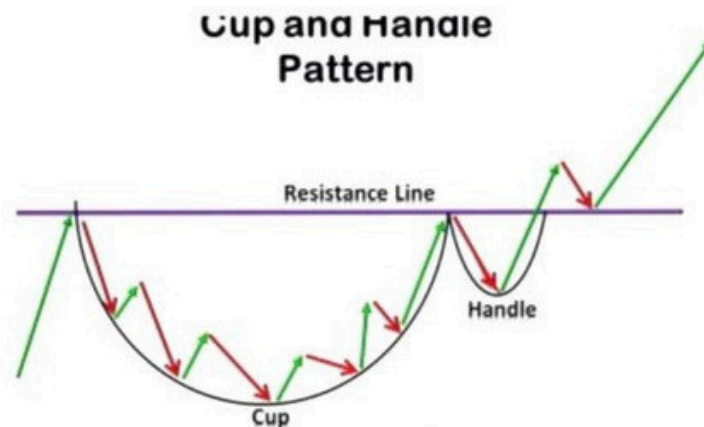
DESCENDING TRIANGLE



डिसेंडिंग ट्रायंगल पैटर्न को हिंदी में अवरोही त्रिकोण पैटर्न भी कह सकते हैं जो कि मंदी के समय में बनता है। इस पैटर्न में एक स्पष्ट तिरछी रेखा बनाते हुए निरंतर नये लो पर नये हाई की श्रृंखला बनती है। इस श्रृंखला में एक होरिजेंटल रेखा इन हाईज के बॉटम को जोड़ती है।



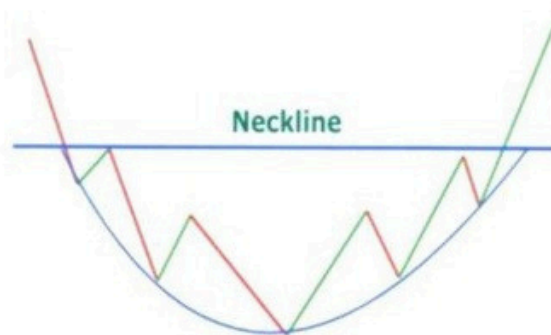
CUP AND HANDLE



कप और हैंडल पैटर्न एक तेजी से जारी रहने वाला पैटर्न है जो एक ब्रेकआउट द्वारा सफल प्रतिभूति की कीमत को मजबूत करने का संकेत देता है, जिसके बाद लाभार्थ की कीमत बढ़ जाती है। जबकि ब्रेकआउट को हैंडल द्वारा दर्शाया जाता है।



ROUNDING BOTTOM



पैटर्न पहले एक गिरते हुए पैटर्न को दिखाता है जो फिर ऊपर की ओर उलट जाता है। गोलाकार निचले पैटर्न का निचला बिंदु प्रतिक्रिया के परिणामस्वरूप बनने वाले निम्नतम बिंदु का प्रतिनिधित्व करता है। यह न्यूनतम बिंदु हमेशा एक ही समय पर नहीं बनता है।



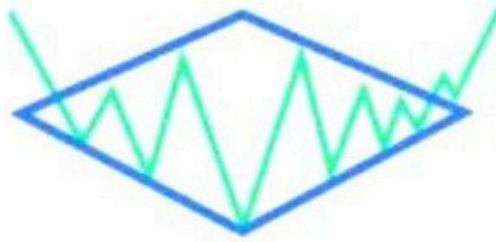
DIAMOND TOP



डायमंड चार्ट पैटर्न उस प्रवृत्ति में उलटफेर को संदर्भित करता है जिसमें शेयर बाजार एक पैटर्न बनाता है जो एक हीरे जैसा दिखता है और एक आगामी उलट का संकेत देता है।



DIAMOND BOTTOM



डायमंड पैटर्न उन्नत चार्ट पैटर्न हैं जिनका उपयोग वित्त में उलटफेर का पता लगाने के लिए किया जाता है। रिवर्सल स्ट्रैटेजी सबसे लाभदायक ट्रेडिंग रणनीतियों में से एक है। वे आमतौर पर लंबी प्रवृत्ति के चरणों के बाद होते हैं।

